

EASY ARCHITECT

RINNOVARE
ARREDARE
ECOABITARE

PARTE SECONDA
100 progetti
come leggere i progetti



C O M E L E G G E R E
I P R O G E T T I





● Alcune semplici istruzioni


I progetti che vi proponiamo sono di lettura molto semplice.

Quelle che vi presentiamo, infatti, non sono le classiche piante professionali da architetti; evocano piuttosto una grafica "paperoniana", sono cioè volutamente fumettistiche.

Lo scopo è appunto di renderle molto facili da interpretare: i colori degli arredi, i riferimenti alle legende, con numeri e letterine sulla destinazione dei locali e sugli elementi di arredamento, rendono ogni singola pianta di immediata comprensione a chiunque, anche ai più profani.

Ci sono poi alcuni simboli grafici che si ripetono sempre, il cui significato illustriamo di seguito. Nei disegni, inoltre, si ripetono molto spesso alcune specifiche di arredi, che però non sono illustrate nella legenda di ogni progetto; anch'esse sono spiegate in questa introduzione.

● Simboli di riferimento, misurazione e orientamento

● *In ogni progetto compare questo simbolo:* 

I disegni infatti non sono realizzati tutti nella stessa scala dimensionale, ma la scala varia a seconda dello spazio disponibile nella pagina. La presenza di questo simbolo, dunque, vi dice quanto, in proporzione, è grande 1 metro lineare. E' una notizia molto importante, che vi aiuterà ad avere una immediata percezione della dimensione dell'appartamento e delle stanze.

● *Un'altra indicazione che si ripropone sempre è l'indicazione del Nord:* il punto verso cui è orientata la freccia (dunque dove compare la N), rappresenta il Nord geografico.



Anche questa è una notizia importante, perché come questo libro chiarisce in più punti, l'orientamento va tenuto in grande considerazione.

In altre parole bisogna sempre tenere presente il percorso del sole e, compatibilmente con le possibilità, posizionare le stanze nel modo migliore perché la luce solare sia sfruttata al meglio. Tendenzialmente si cercherà di esporre meglio i locali diurni, destinando le zone meno luminose a locali di servizio.

● *Il simbolo della freccia:* 

le frecce indicano l'ingresso, o gli ingressi (se ce n'è più di uno); cioè i punti in cui si entra nella casa dall'esterno.

Ci sono poi altri punti dai quali si può entrare e uscire, per andare sui terrazzi



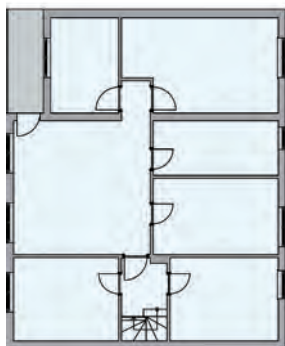
come leggere i progetti

o in giardino; in questo caso si tratta di porte-finestre. Queste si distinguono dalle normali finestre per la rappresentazione grafica (vedi legenda nelle pagine successive).

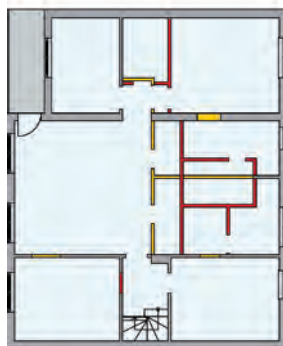
● Rappresentazione grafica delle opere murarie

Per illustrare le opere murarie necessarie per realizzare i progetti, la scheda di ogni progetto rappresenta prima di tutto lo "stato attuale", cioè la situazione della pianta prima degli interventi e la sua posizione rispetto al percorso del sole. Compare poi il disegno delle "demolizioni e ricostruzioni", che serve a dare l'immediato colpo d'occhio di tutte le opere eseguite. Questa tavola è chiamata gergalmente anche "disegno dei gialli e rossi".

Stato attuale



Demolizioni-ricostruzioni



Demolizioni: 

Ricostruzioni: 

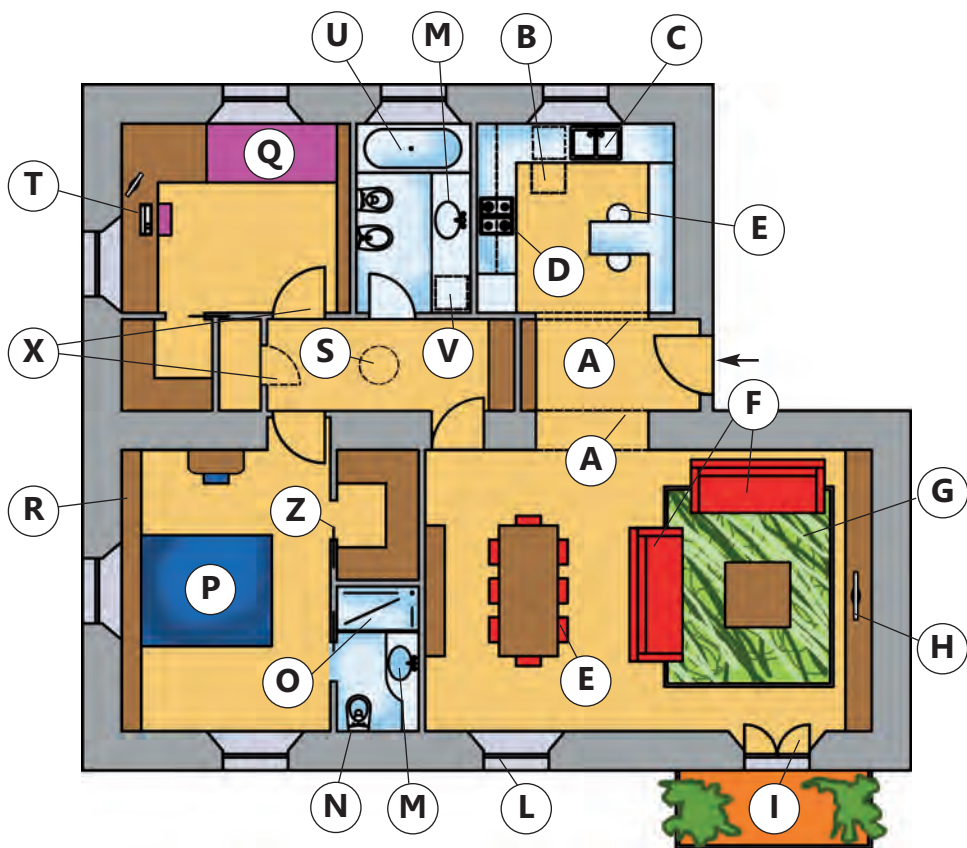
Infatti (come in questo esempio) tutte le pareti e le parti che vengono abbattute vi figurano in giallo. Tutte le nuove murature create, invece, sono in rosso. Per semplificare, qui ci siamo limitati a colorare le pareti, citando solo nelle descrizioni gli interventi sui controsoffitti. Segue infine la tavola più grande, a colori (vedi es. pag. seguente): questa rappresenta lo stato finale con tutti gli arredi. Se nei nostri esempi non figurano i caloriferi, è perché auspichiamo sistemi di riscaldamento del tipo a bassa temperatura, che vengono realizzati nelle pareti o nei pavimenti (vedi descrizioni a pag. 39-41, e 116-117). Questi impianti, oltre a essere sani ed efficienti, hanno anche il vantaggio di non occupare spazio utile ostacolando la disposizione degli arredi.



come leggere i progetti

● Indicazioni grafiche degli arredi

Ogni disegno di progetto è "mappato" con lettere e numeri ed è accompagnato da una legenda che illustra quali sono le funzioni delle stanze (indicate con i numeri) e il significato degli arredi (indicati con lettere).



Non tutti gli elementi presenti nei disegni, però, sono spiegati in ogni scheda-progetto, in quanto ricorrono continuamente.

Nella tabella-legenda che compare nella pagina a fianco illustriamo il significato di tutti gli elementi di arredo, compresi quelli più ricorrenti, cioè quelli che più spesso non vengono citati in legenda.

- A.** I tratteggi indicano in genere ingombri (ad esempio di un divano-letto o uno sportello aperto) oppure proiezioni (ad esempio di eventuali ribassamenti dei soffitti). Quando proseguono la linea di un armadio a muro si intende che l'armadio prosegue in altezza, a ponte sopra la porta. Quando proseguono in corrispondenza di un passaggio indicano la proiezione del muro soprastante o la presenza di pannelli di chiusura scorrevoli.
- B.** Sportello della lavastoviglie: il tratteggio indica l'ingombro dello sportello aperto.
- C.** Questo simbolo indica il lavello per i piatti (il quale sottintende anche il relativo scolapiatti a lato).
- D.** Fuochi (e relativa cappa aspirante). Il tratteggio in questo caso indica la proiezione dei pensili.
- E.** Posizione delle sedie; quando sono piccoli cerchi si intende che siano sgabelli.
- F.** Divani.
- G.** Tappeto.
- H.** Televisore.
- I.** Porta finestra.
- L.** Finestra.
- M.** Lavabo.
- N.** Quando il Wc è rappresentato senza bidet si intende che è dotato di braccino doccia a lato, sostitutivo per la funzione bidet.
- O.** Doccia.
- P.** Letto matrimoniale.
- Q.** Letto singolo. Se accanto al letto singolo compare un tratteggio rettangolare si intende rappresentare l'ingombro di un lettino di emergenza estraibile. Allo stesso modo un tratteggio intorno a un divano rappresenta l'ingombro del divano-letto aperto.
- R.** Testata del letto, in genere attrezzata a libreria, cassettini ecc..
- S.** Oblò interno (qui a soffitto), che porta luce da un "tubo di luce" (vedi suggerimenti seguenti e in Glossario, a pag. 127).
- T.** Computer e relativa tastiera.
- U.** Vasca.
- V.** Questo tratteggio indica la presenza di una lavatrice a incasso, nascosta nel mobiletto sotto al piano del lavabo.
- X.** Lato di apertura delle porte e relativo ingombro.
- Z.** Porte scorrevoli a scomparsa nella parete.

